

SV-Harreveld





SV-Harreveld

Samenwerkings Verband Harreveld

Een initiatief van:

Dorpsbelangen – KSH Omni – Dorpshuis





SV-Harreveld

Naar aanleiding van:

Het leefbaarheidsonderzoek van DBH (dorpsplan 2020)
Ledenvergaderingen KSH-omni en Dorpshuis





SV-Harreveld

Project-team:

Rob Overbekking

Edwin Karnebeek

Bennie Storkhorst

Ad Wopereis

Herman Houwers

Arnold Tankink

Ariën Smit

Patrick Taken





SV-Harreveld intensieverklaring





SV-Harreveld doelstelling 1 samenvoeging sportvelden en dorpshuis



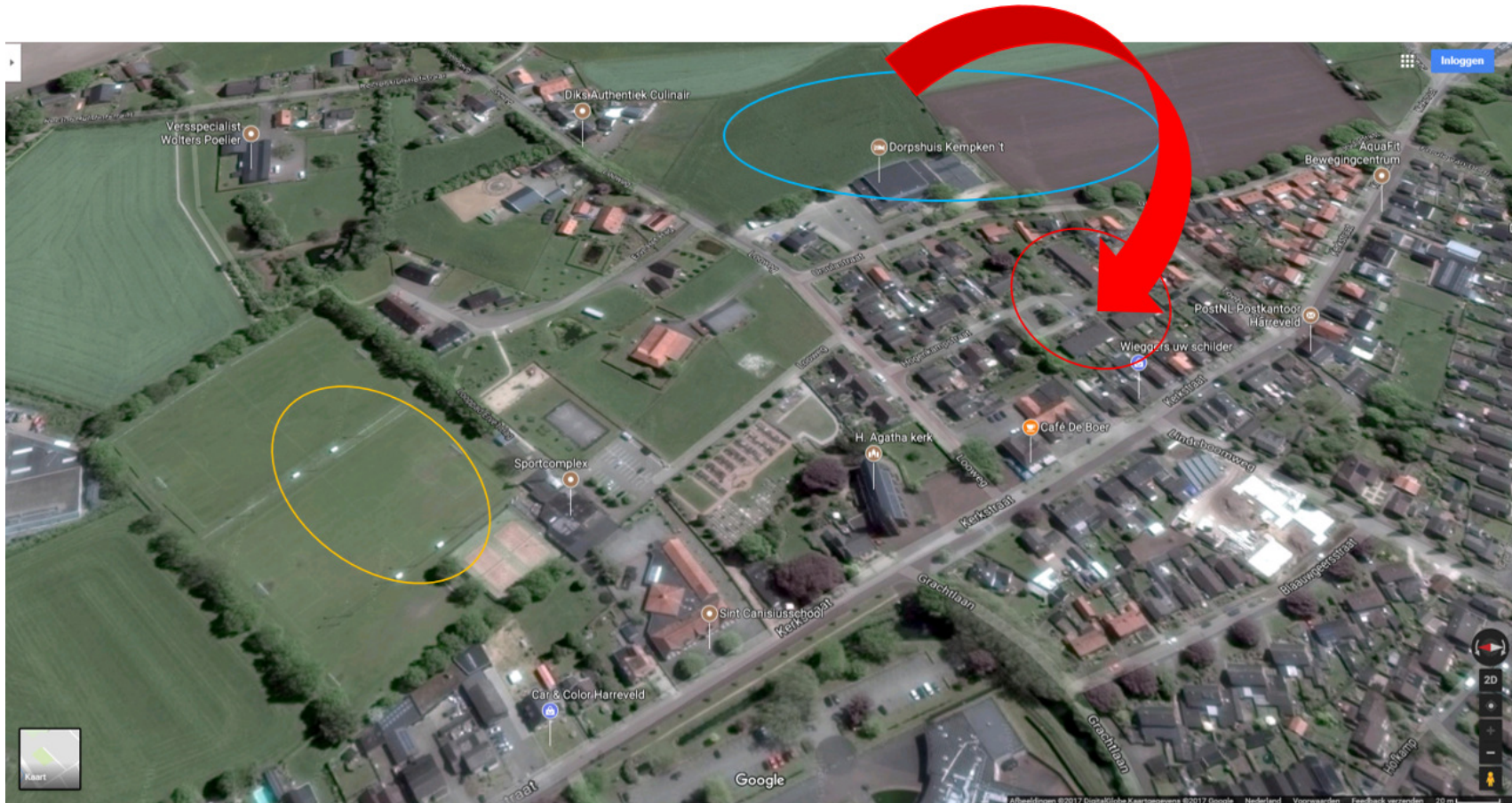


SV-Harreveld doelstelling 2 vernieuwing seniorenwoningen (zorggeschikt)





SV-Harreveld doelstelling 3 realisatie starterswoningen (evt huur)





SV-Harreveld ad 1) speerpunten



Speerpunten:

Samenvoeging 't Hach en Dorpshuis zorgt voor:

Compact geheel; efficiënt en goedkoper in exploitatie
Minder belasting vrijwilligers op beide locaties
Vergroting sociale samenhang en cohesie





SV-Harreveld

ad 1) inventarisatie en overwegingen

Inventarisatie behoeften te verplaatsen sportaccommodatie:

2 voetbalvelden waarvan 1 uitgevoerd in kunstgras (kurk) en 1 uitgevoerd met natuurgras

2 tennisvelden

5 kleedkamers (onderzocht moet worden hoe dit past bij de 4 kleedkamers die het dorps huis op dit moment heeft)

2 scheidsrechters-kamers

Ballen / materiaalruimte

Terras

Nevenoverwegingen:

Rond de nieuwe velden zou een wandelpad / bootcamp-route aangelegd kunnen worden

Tussen de diverse velden ontstaan wellicht ruimtes die ingericht kunnen worden als bloementuin / moestuin / vlindertuin

Tbv parkeervoorzieningen trachten zoveel mogelijk van de huidige parkeerplaats bij het dorps huis. Overflow is aanwezig op het Meester Nijsplein en bij de Canisiusschool (huidige parkeerplaats van 't Hach)

Mogelijk moet de kantine / keukenvoorziening in het dorps huis aangepast worden (meer aanloop, dus meer ruimte nodig)

Bij realisatie van dit plan trachten zoveel mogelijk materialen van het bestaande sportcomplex te hergebruiken.

Sportkooi en speeltuin hebben een sterke relatie met de basisschool. Deze bij voorkeur op de huidige locatie handhaven.

Bij het ontwerp van de sportvelden rekening houden met de door de KNVB gehanteerde hindercirkel van 50m tov bestaande bebouwing.



SV-Harreveld reeds genomen stappen

- Ad 1) Verzoek aan gemeente Oost-Gelre tot medewerking aan SV-Harreveld**

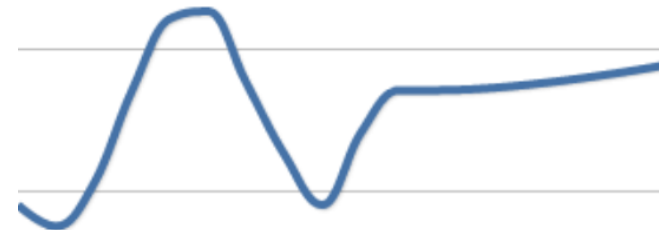
- Ad 2,3) Vooroverleg met gemeente en Pro Wonen omtrent de mogelijkheden**



SV-Harreveld vervolgstappen

- Ad 1) Opstellen projectplan tbv de samenvoeging
Locatiestudie, schetsontwerpen
Aanvragen subsidies / fondsen (o.a. LEADER ACHTERHOEK)
- Ad 2,3) Uitvoering woonwensen onderzoek (streven om dit voor zomer 2018 gereed te hebben)
incl in kaart brengen ontwikkeling woningvoorraad
incl onderzoek demografische ontwikkelingen (**SLOOP DE WOON-JOJO!**)

Nav daarvan:



Overleg met gemeente / provincie over woningcontingenten

Oprichting CPO 2.0



SV-Harreveld *aanmelding woning-zoekenden*

Afgelopen vrijdag hebben we via mail, whatsapp en facebook gevraagd aan de Harreveldse bevolking zich aan te melden indien ze in de komende jaren in Harreveld willen kopen of huren.

De teller staat inmiddels op:

24



SV-Harreveld

*U doet toch ook mee?
Laat van je horen!*

*Meld je bij één van de
initiatiefnemers*